



## ОГНЕЗАЩИТА ЖЕЛЕЗОБЕТОННЫХ ПЛИТ ПЕРЕКРЫТИЙ. МОНТАЖ

### Подготовка поверхности железобетонной плиты перекрытия

Очистить поверхность железобетонной плиты от загрязнений и прочих неровностей, мешающих плотному прилеганию минераловатной плиты "FT BARRIER®".



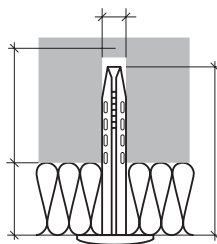
### Подготовка минераловатной плиты FT BARRIER®

Раскрой минераловатных плит FT BARRIER® осуществляется ножом ROCKWOOL® или ножовкой



### Выбор анкерного элемента

Подбор нужной длины металлического анкерного элемента IDMS осуществляется в зависимости от толщины теплоизоляционного слоя на основании данных нижеприведенной таблицы:



Толщина изоляции, мм	50	60-80	90-110	120-140	150-170
Длина анкера, мм	80	110	140	170	200

## ОГНЕЗАЩИТА ЖЕЛЕЗОБЕТОННЫХ ПЛИТ ПЕРЕКРЫТИЙ. МОНТАЖ



*Количество изоляционных шайб IDMS-T должно соответствовать количеству анкеров IDMS.*





## ОГНЕЗАЩИТА ЖЕЛЕЗОБЕТОННЫХ ПЛИТ ПЕРЕКРЫТИЙ. МОНТАЖ

### Монтаж плиты FT BARRIER® на железобетонной плите

*Приложить минераловатную плиту FT BARRIER® к железобетонной поверхности плиты*



*С помощью соответствующего перфоратора подготовить отверстия из расчета 5-ти отверстий на одну плиту FT BARRIER®.*

*Глубина отверстия – 40 мм.*



*Вставить в пробуренное отверстие анкерный элемент IDMS с предварительно одетой на него шайбой IDMS-T и ударами молотка вбить его таким образом, чтобы шляпка анкерного элемента плотно зафиксировала минераловатную плиту FT BARRIER®*



## ОГНЕЗАЩИТА ЖЕЛЕЗОБЕТОННЫХ ПЛИТ ПЕРЕКРЫТИЙ. МОНТАЖ



### Нанесение декоративного покрытия FT DECOR

1. Для нанесения декоративного покрытия рекомендуется использовать специальное оборудование компании Sagola марки DEFYNIK.
2. Поставляемую в ведрах весом 20 кг краску рекомендуется разбавить 6% воды и тщательно перемешать для получения однородной консистенции
3. Краска наносится автоматическим способом при помощи описанного выше комплекта марки DEFYNIK. Рекомендуется наносить декоративное покрытие в два полуслоя общей толщиной 2-3 мм. Работы по нанесению декоративного слоя необходимо производить при температуре не ниже +5 °С.

### Меры безопасности

При работе рекомендуется использовать индивидуальные средства защиты (респираторы, защитные очки, перчатки).

В случае попадания волокон минеральной ваты или краски в глаза, промойте их теплой водой и обратитесь к врачу.

